

Zawór zwrotny typ S

WN 6 - 40 | p_{max} 40 MPa | Q_{max} 450 dm³/min | WK 433 250



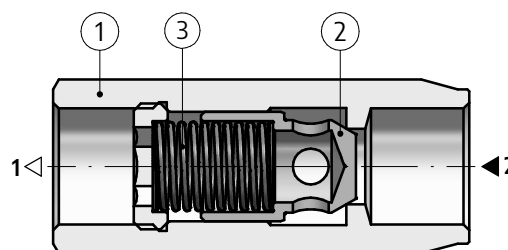
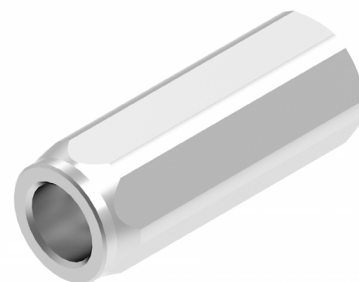
KARTA KATALOGOWA - INSTRUKCJA OBSŁUGI

CHARAKTERYSTYKA URZĄDZENIA

Zawór zwrotny typ S... przeznaczony jest do zamykania przepływu cieczy hydraulicznej w jednym kierunku oraz otwarcia swobodnego przepływu cieczy w kierunku przeciwnym. Zawór przystosowany jest do montażu na przewodach rurowych w dowolnej pozycji pracy.

OPIS DZIAŁANIA

Po pokonaniu oporu sprężyny **3** (w wykonaniu ze sprężyną) ciśnienie cieczy na wlocie zaworu powoduje przesunięcie stożka **2** zamykającego przepływ i skierowanie strumienia cieczy do otworu wylotowego. W kierunku przeciwnym, sprężyna (w wykonaniu ze sprężyną) i ciecz robocza dociska stożek **2** do gniazda w korpusie **1** i zamyka przepływ.

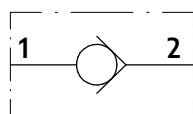


PARAMETRY TECHNICZNE

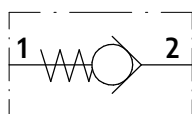
ciecz hydrauliczna	olej mineralny
wymagana kl. czystości oleju	ISO 4406 klasa 19/17/14
lepkość nominalna cieczy	37 mm ² /s w temperaturze 55 °C
zakres lepkości	15 ÷ 250 mm ² /s
zakres temp. cieczy w zbiorniku	-20 ÷ 80 °C
zakres temp. otoczenia	-20 ÷ 50 °C
max. ciśnienie pracy	40 MPa (NS 6÷15); 35 MPa (NS20÷30); 25 MPa (NS40)
zakres ciśnień otwarcia	0,0 ÷ 0,6 MPa (szczegóły str. 2)
maks. przepływ	15 ÷ 450 dm ³ /min
maks. przeciek	0,25 cm ³ /min (5 kropli/min)
masa	0,10 ÷ 2,7 kg (szczegóły str. 2)
filtracja	zalecane zastosowanie filtra 15 µm
zabezpieczenie antykorozyjne	cynkowanie galwaniczne

wymagania montażu i eksploatacji na www.eksploatacja.ponar.pl

SCHEMAT HYDRAULICZNY



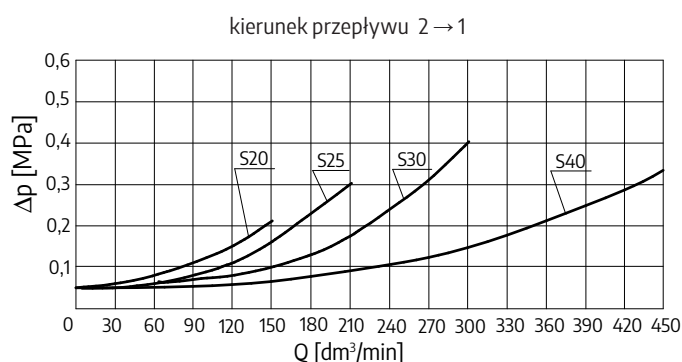
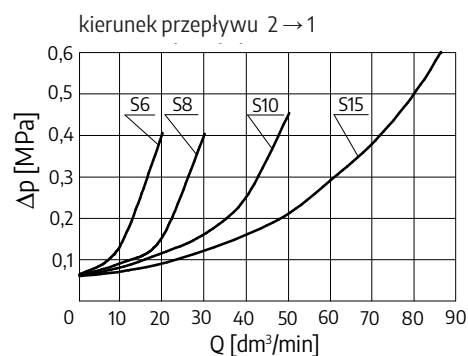
bez sprężyny

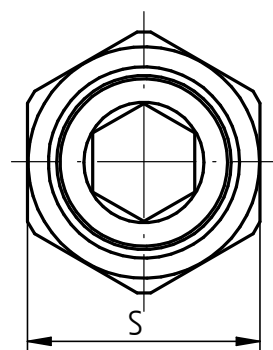
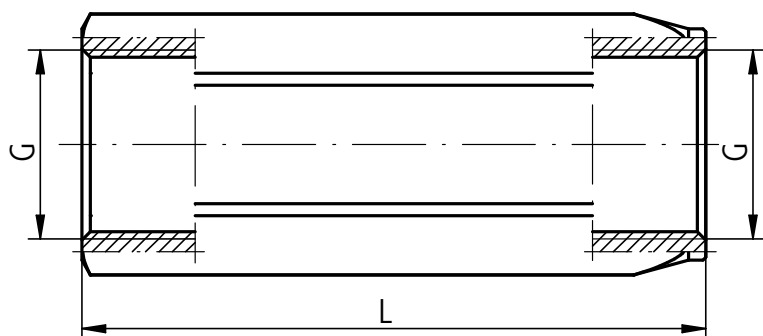


ze sprężyną

CHARAKTERYSTYKI

Dla lepkości cieczy hydraulicznej $\nu = 41 \text{ mm}^2/\text{s}$ i temperatury $t = 50 \text{ °C}$





zawór	G	L	S	p_{max} [MPa]	Q_{max} [dm ³ /min]	Masa (kg)
S6...	G ¹ / ₄	55	19	40	15	0,10
S8...	G ³ / ₈	65	24		30	0,18
S10...	G ¹ / ₂	75	27		50	0,23
S15...	G ³ / ₄	86,5	35		90	0,45
S20...	G1	110	41	35	150	0,73
S25...	G1 ¹ / ₄	123	55		200	1,5
S30...	G1 ¹ / ₂	138	60		300	1,85
S40...	G2	145	70		450	2,7

SPOSÓB ZAMAWIANIA

1 wielkość nominalna

WN6 =	6
WN8 =	8
WN10 =	10
WN15 =	15
WN20 =	20
WN25 =	25
WN30 =	30
WN40 =	40

2 rodzaj przyłącza hydraulicznego

przyłącze gwintowe = A

3 ciśnienie otwarcia

0,0 MPa =	0.0
0,1 MPa =	1.0
0,3 MPa =	3.0
0,45 MPa =	4.5
0,6 MPa =	6.0

4 numer serii konstrukcyjnej

 (20÷29) - niezmiennie wymiary przyłącza i zabudowy = 2X
 seria 22 = 22

5 dodatkowe uwagi = *

(uzgodnione z producentem)

Przykład kodu zaworu w zamówieniu: S6 A 1.0 - 22

KONTAKT

 PONAR Wadowice S.A.
 ul. Wojska Polskiego 29
 34-100 Wadowice

 tel. +48 33 488 21 00
 www.ponar-wadowice.pl