

# Zawór przelewowy warstwowy typ UZPR6

WN 6 |  $p_{max}$  35 MPa |  $Q_{max}$  60 dm<sup>3</sup>/min | WK 433 390



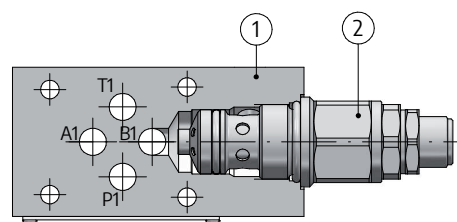
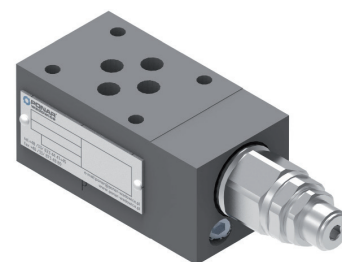
## KARTA KATALOGOWA - INSTRUKCJA OBSŁUGI

### CHARAKTERYSTYKA URZĄDZENIA

Zawór przelewowy warstwowy typ UZPR6... jest przeznaczony do ograniczania ciśnienia oleju w układach hydraulicznych. Zawór przystosowany jest do montażu warstwowego (między płytowego) w dowolnej pozycji pracy.

### OPIS DZIAŁANIA

Zawór przelewowy warstwowy typ UZPR6... składa się z korpusu 1 i naboju zaworu przelewowego 2; odpowiednie połączenie kanałów w korpusie 1 umożliwia uzyskanie połączeń wg poniższych schematów hydraulicznych w zależności od wersji wykonania zaworu.



### PARAMETRY TECHNICZNE

ciecz hydrauliczna	olej mineralny
wymagana kl. czystości oleju	ISO 4406 klasa 20/18/15
lepkość nominalna cieczy	37 mm <sup>2</sup> /s w temperaturze 55 °C
zakres lepkości	2,8 ÷ 380 mm <sup>2</sup> /s
zakres temp. cieczy w zbiorniku	max. -20 ÷ 70 °C; zalecany 40 ÷ 55 °C
zakres temp. otoczenia	-20 ÷ 70 °C
max. ciśnienie pracy	35 MPa
zakresy nastawianych ciśnień	1,5 ÷ 6 / 2,5 ÷ 13,5 / 5 ÷ 22 / 12 ÷ 35 MPa
maks. ciśnienie nastawiane	35 MPa
maks. przepływ	60 dm <sup>3</sup> /min
masa	wersje: ...ABBA...; ...ATBT... - 1,9 kg wersje: ...PT...; ...AT...; ...BT... - 1,4 kg

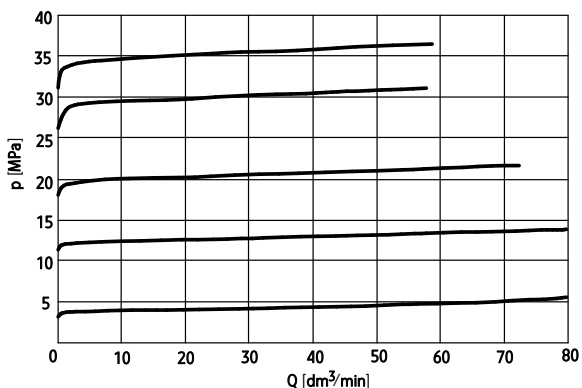
wymagania montażu i eksploatacji na [www.eksploatacja.ponar.pl](http://www.eksploatacja.ponar.pl)

### CHARAKTERYSTYKI

Dla lepkości cieczy hydraulicznej  $\nu = 41 \text{ mm}^2/\text{s}$  i temperatury  $t = 50 \text{ °C}$

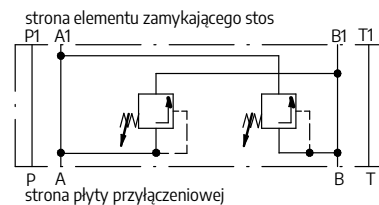
#### Charakterystyki oporów przepływu.

Wykresy zależności ciśnienia roboczego  $p$  od przepływu  $Q$  dla różnych nastaw ciśnienia

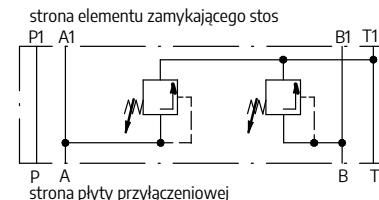


### SCHEMAT HYDRAULICZNY

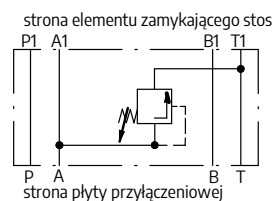
wersja UZPR6...ABBA...



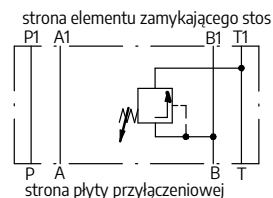
wersja UZPR6...ATBT...



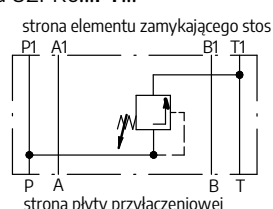
wersja UZPR6...AT...



wersja UZPR6...BT...

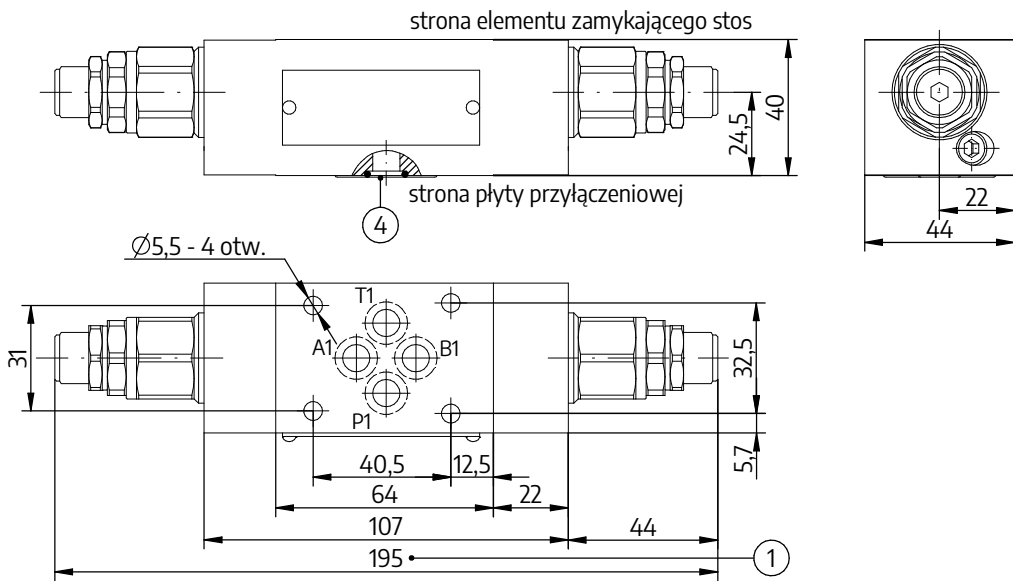


wersja UZPR6...PT...

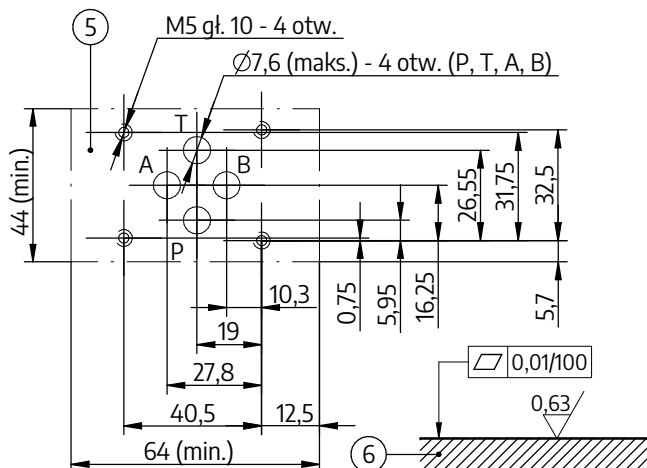
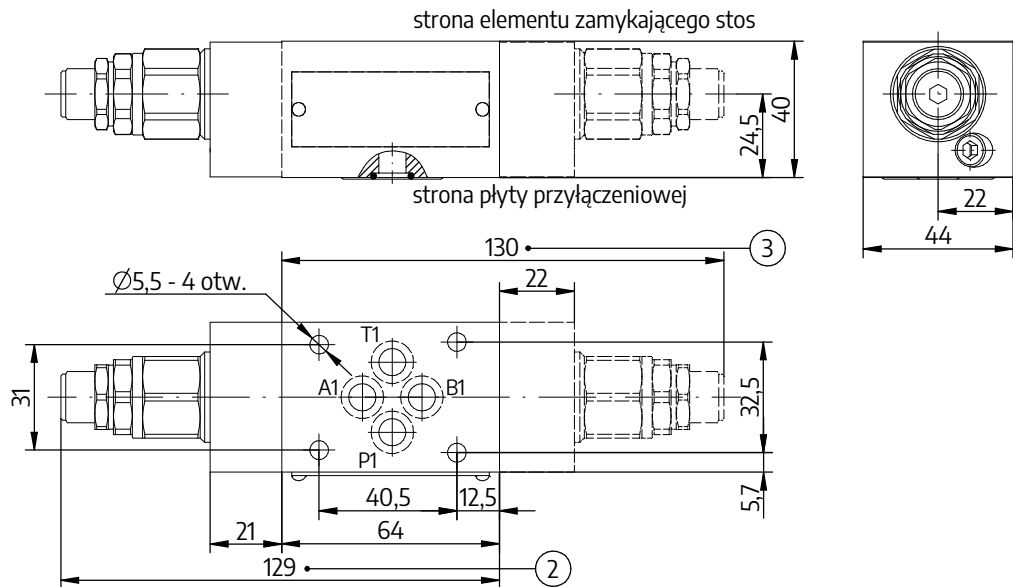


## WYMIARY GABARYTOWE I PRZYŁĄCZENIOWE

wersje: UZPR6...ABBA...; ...ATBT...



wersje: UZPR6...AT...; ...BT...; ...PT...



1. Wymiar gabarytowy wersji: UZPR6...ABBA...; ...ATBT...
2. Wymiar gabarytowy wersji UZPR6...AT...
3. Wymiar gabarytowy wersji: UZPR6...PT...; ...BT...
4. Pierścień uszcz. o-ring 9,25 x 1,78 - szt. 4/komplet (P, T, A, B)
5. Konfiguracja otworów powierzchni płyty przyłączeniowej i powierzchni korpusu zaworu od strony elementu zamykającego stos zgodna z normą ISO 4401; oznaczenie ISO 4401-03-02-0-94 (CETOP03); śruby mocujące M5 x L\* - 10.9 wg PN - EN ISO 4762 (PN/M - 82302) szt. 4/kpl. dostarczane są na oddzielne zamówienie; moment dokręcenia  $M_d = 9 \text{ Nm}$
6. Wymagany stan powierzchni płyty przyłączeniowej

### UWAGA:

(\*) - wymagana długość śrub L jest zależna od typu i ilości zamontowanych warstwowo elementów hydraulicznych

## SPOSÓB ZAMAWIANIA

UZPR 6 -   /   - 2      

1            2            3            4            5            6            7

### 1 wielkość nominalna

WN6 = 6

### 2 numer serii konstrukcyjnej

(40÷49) niezmiennie wymiary przyłącza i zabudowy= 4X  
seria 42= 42

### 3 zakres nastawianego ciśnienia

1,5 ÷ 6 MPa = 50  
2,5 ÷ 13,5 MPa = 100  
5 ÷ 22 MPa = 200  
12 ÷ 35 MPa = 350

### 4 rodzaj elementu nastawczego

śruba nast. z gn. sześciokątnym = 2

### 5 funkcja przelew. w kier. przepływu

A do T = AT  
B do T = BT  
**P do T = PT**  
A do T i B do T = ATBT  
A do B i B do A = ABBA

### 6 rodzaj uszczelnienia

NBR (dla cieczy na bazie olejów mineralnych) = ∅  
FKM (dla cieczy na bazie estrów fosforanowych) = V

### 7 dodatkowe uwagi = \*

(uzgodnione z producentem)

∅ symbol oznacza, że należy pozostawić puste pole.

Symbole oznaczone **drukiem pogrubionym** oznaczają preferowane wersje wykonania, dostępne w krótkim terminie dostawy

## PŁYTY PRZYŁĄCZENIOWE I ŚRUBY MOCUJĄCE

Płyty przyłączeniowe należy zamawiać wg karty katalogowej WK 496 480.

Symbole płyt:

G341/01 – przyłącza gwintowe G<sup>1</sup>/<sub>4</sub>

**G342/01 – przyłącza gwintowe G<sup>3</sup>/<sub>8</sub>**

G502/01 – przyłącza gwintowe G<sup>1</sup>/<sub>2</sub>

Płyta przyłączeniowa i śruby do montażu zaworu M5 × L\* – 10.9 wg PN – EN ISO 4762 (PN/M – 82302) – szt. 4/komplet dostarczane są na oddzielne zamówienie. Moment dokręcenia śrub Md = 9 Nm.

### UWAGI:

Symbol płyty oznaczony **drukiem pogrubionym** oznacza preferowaną wersję wykonania dostępną w krótkim terminie dostawy.

(\*) – wymagana długość śrub L jest zależna od typu i ilości zamontowanych warstwowo elementów hydraulicznych.

## KONTAKT

PONAR Wadowice S.A.  
ul. Wojska Polskiego 29  
34-100 Wadowice

tel. +48 33 488 21 00  
[www.ponar-wadowice.pl](http://www.ponar-wadowice.pl)