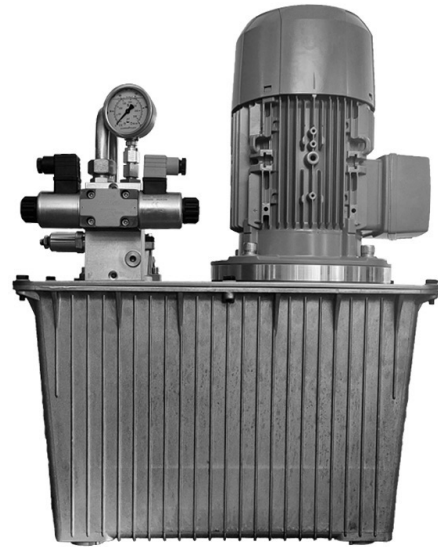


ZASILACZE ZHA

Zasilacze hydrauliczne typu ZHA to układy zbudowane w oparciu o zbiorniki aluminiowe. Wyróżnia je kompaktowa budowa oraz możliwość wyboru wielu różnych konfiguracji .

Składają się ze zbiornika, zespołu pompującego, wyspy zaworowej z zaworem bezpieczeństwa oraz filtrów. Konstrukcja pozwala na obsłużenie nawet 10 odbiorników wykonujących różne funkcje. Wyspę zaworową można rozbudowywać o zawory zwrotno-dławiące, redukcyjne czy też zamki hydrauliczne.

Maksymalna dopuszczalna moc silnika elektrycznego to 7,5 kW, a największy dostępny zbiornik ma 100 litrów pojemności



Oferujemy pomoc przy doborze wszystkich parametrów i elementów niezbędnych do poprawnego działania układu. Proponujemy szybkie terminy realizacji. Każdy zbudowany przez nas zasilacz hydrauliczny jest testowany przed przekazaniem go klientowi.

