



Rozdzielacze blokowe RBS

1. DANE TECHNICZNE

Oznaczenie wielkości rozdzielacza	Jedn.	RBS10	RBS16	RBS17
Ciśnienie nominalne	MPa	16 / 32	16 / 32 y	16
Średnica nominalna przelotu	mm	10	16	17
Natężenie przepływu nominalne	dm ³ /min	32	63	100
Zakres temperatury oleju	°C	- 20 ÷ + 80		
Zakres temperatury otoczenia	°C	- 20 ÷ + 55		
Dopuszczalne ciśnienie na linii zlewu	MPa	1 — tylko dla R, Z i H 0,2 — tylko dla EHW		
Przełożenie dźwigni		1:6 lub 1:8 tylko dla R i Z	1 : 5 lub 1 : 6,5 tylko dla R i Z	
Siła sterowania (tylko dla R i Z)	N	60	70	70
Zakres ciśnienia sterowania (tylko EHW)	MPa	0,8 ÷ 6,3	0,8 ÷ 6,3	—
Minimalne ciśnienie na wlocie (tylko dla EHW)	MPa	0,8	1,4	—
Napięcie zasilane prądem stałym (tylko dla EHW)	V	-24 lub 12	-24 lub 12	—
Natężenie prądu (tylko dla EHW)	A	1,2 lub 2,4	1,2 lub 2,4	—
Maksymalny czas pracy ciągłej elektromagnesu przy w/w parametrach prądu (tylko dla EHW)	Min	8	8	—
Dop. temp. obudowy elektromagnesu (tylko dla EHW)	°C	+80	+ 80	—
Masa rozdzielacza na: 16 MPa	kg	7+(n-1)3,7	12,4+(n-1)6,6	20,6+(n-1)12,6
Masa rozdzielacza na: 32 MPa	kg	12+(n-1)5,7	22+(n-1)11,8	—

n — ilość sekcji w bloku

y — Rozdzielacze wykonane w wersji na 32 MPa dotyczą wyłącznie sterowań R, Z, H natomiast wersja EHW wykonana jest tylko na ciśnienie max. 16 MPa oraz o średnicach przelotu $D_{nom} = 10$ i 16 mm.



2. SCHEMATY GRAFICZNE SPOSOBÓW STEROWANIA I SYMBOLE DRÓG PRZEPŁYWU

Sposób sterowania	Symbol literowy	Schemat graficzny
Ręczne	R	
Ręczne z zatraskiem	Z	
Hydrauliczne	H	
Elektrohydrauliczne	EH EHW	
Ręczne ze sprężyną i zatraskiem	RZ	
Pneumatyczne	P	
Pneumatyczne i ręczne	PR	
Ręczne na ciągną	C	
Ręczne za pomocą cięgła elastycznego	CE	
Ręczne z zatraskiem za pomocą cięgna elastycznego	ZCE	
Ręczne na ciągną i na dźwignię	CR	
Ręczne ze sprężyną i zatraskiem oraz wyrzutnikiem automatycznym	RZW	

Rozdzielacze typu RBS mogą być sterowane ręcznie (również z zatraskiem do utrzymywania suwaka w odpowiednim położeniu), hydraulicznie i elektrohydraulicznie z zasilaniem wewnętrznym z układu roboczego. Konstrukcja wyrobów typoszeregu RBS pozwala łączyć sekcje rozdzielcze w blok. Maksymalna ilość sekcji w bloku $n = 5$. Dla typu RBS10 i RBS16, przy zastosowaniu płyty pośredniej „S” $n = 6$ do 10 sekcji.



3. SCHEMATY SEKCJI ROZDZIELCZYCH

ZESPOŁY ROZDZIELCZE																		
Poz	1	2	3	4				5			6	7	8	9	10	11	Symbol graficzny	
Symbol lit-cyfr	R	Z	H	EHW				EH			RZ	P	PR	C	CR	RZ W		
				- 24V		- 12V		-220 V 50 Hz	24 V	12 V								19 6 V
				z przyciskiem		z przyciskiem												
OZNACZENIE ZESPOŁU ROZDZIELCZEGO (SEKCJI)	R1	Z1	H 1	EHW 1	EH1W1	EH2W1	EH3W1	EH4W1	EH1	E1H 1	E2 H1	RZ1	P1	PR1	C 1	CR 1		
	R2	Z2	H 2	EHW 2	EH1W2	EH2W2	EH3W2	EH4W2	EH2	E1H 2	E2 H2	RZ2	P2	PR2	C 2	CR 2		
	R3	Z3	H 3	EHW 3	EH1W3	EH2W3	EH3W3	EH4W3	EH3	E1H 3	E2 H3	RZ3	P3	PR3	C 3	CR 3		
	R4	Z4	H 4	EHW 4	EH1W4	EH2W4	EH3W4	EH4W4	EH4	E1H 4	E2 H4	RZ4	P4	PR4	C 4	CR 4		
	R5	Z5	H 5	EHW 5	EH1W5	EH2W5	EH3W5	EH4W5	EH5	E1H 5	E2 H5	RZ5	P5	PR5	C 5	CR 5		
	R6	Z6	H 6	EHW 6	EH1W6	EH2W6	EH3W6	EH4W6	EH6	E1H 6	E2 H6	RZ6	P6	PR6	C 6	CR 6		
	R7	Z7	H 7	EHW 7	EH1W7	EH2W7	EH3W7	EH4W7	EH7	E1H 7	E2 H7	RZ7	P7	PR7	C 7	CR 7		
	R8	Z8	H 8	EHW 8	EH1W8	EH2W8	EH3W8	EH4W8	EH8	E1H 8	E2 H8	RZ8	P8	PR8	C 8	CR 8		
	R9	Z9										RZ9					RZ W 9	
	RO1	ZO1										RZO1	PO1	PRO1				
	RB2	ZB2										RZB2	PB2					
	RB1	ZB1										RZB1	PB1					
	RB1 R	ZB1 R										RZB1 R	PB1 R					



4. BUDOWA OZNACZENIA BLOKU ROZDZIELCZEGO

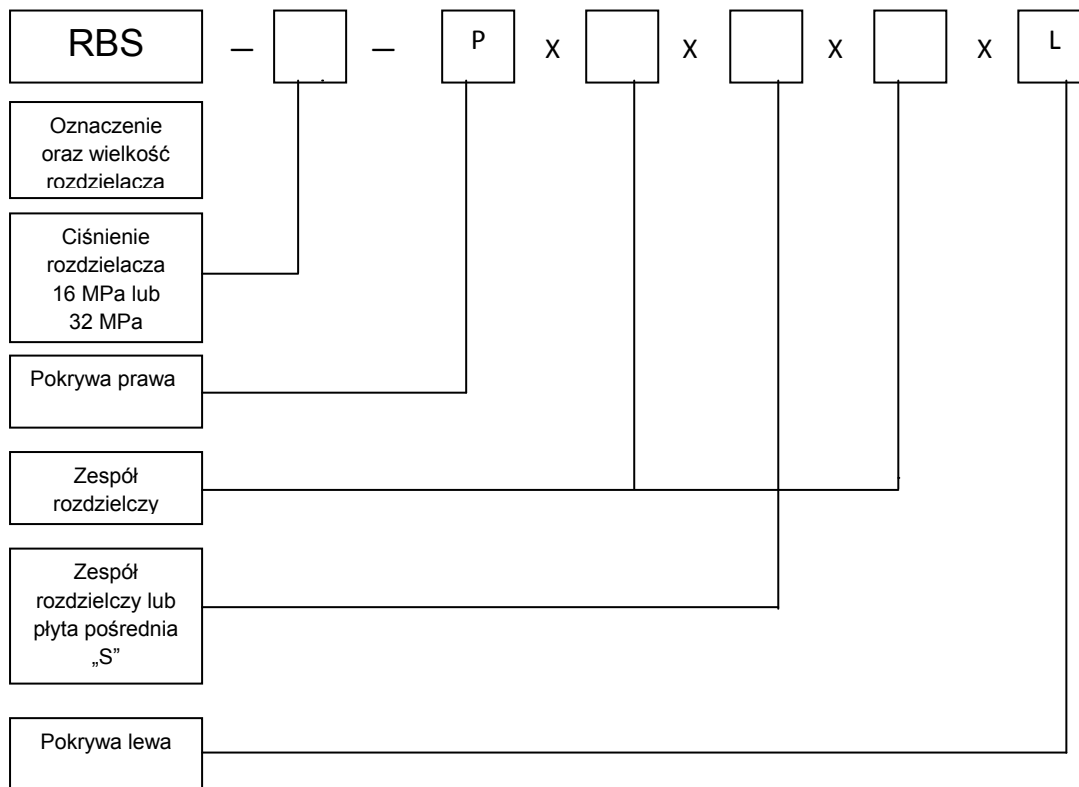
W zamówieniu należy podać układ oznaczenia wyrobu jak na podanym niżej przykładzie (kierunek składania bloku rozdzielacza podczas montowania pokazano strzałką na rysunku gabarytowym). Oznaczenia zespołów rozdzielczych muszą być zgodne z tabelą w której wyszczególniono zespoły rozdzielcze.

UWAGA:

Przy podawaniu symboli zespołów rozdzielczych sterowanych elektrohydraulicznie należy uwzględnić również rodzaj stosowanego elektromagnesu np. EHW1, EH1W1, EH1 gdzie EHW oznacza sterowanie elektromagnesem UE – 05, EH1W – elektromagnesem UE –12x (z ręcznym przyciskiem awaryjnym) natomiast EH1 elektromagnesem EPS.

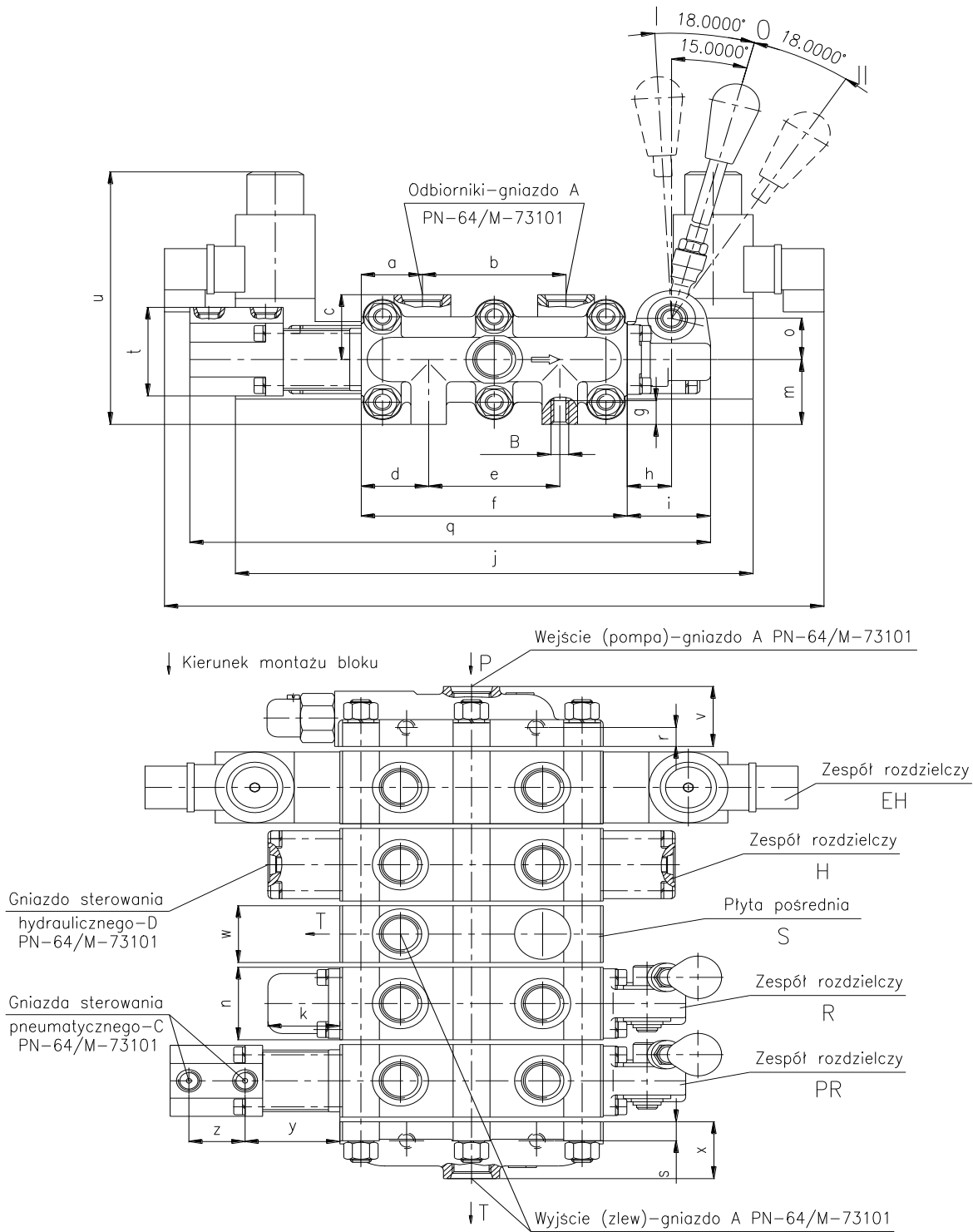
Przykład oznaczenia

RBS10 – 16 – P x R5 x EH1 x RB2 x S x RB1 x Z5 x R5 x L





5. WYMIARY GABARYTOWE ROZDZIELACZY





Wymiary			
RBS10	RBS16	RBS17	[mm]
34,5	43	43	a
81	114	114	b
41	50	50	c
38	43	43	d
74	114	114	e
150	200	200	f
15	15	15	g
25	26	26	h
47	52	52	i
292	347	347	j
41	45	45	k
372	425	425	l
41	50	50	m
46	56	56	n
26	35	35	o
160 ÷ 210	210 ÷ 260	210 ÷ 260	p
294	363	363	q
12	14	14	r
12	14	14	s
56	63	63	t
160	173	173	u
38	49	49	v
36	40	40	w
36	49	49	x
54	60	60	y
32	37	37	z
M22x1,5A	M27x2A	M27x2A	A
4 x M10-6H	4 x M12-6H	4 x M12-6H	B
M12x1,5	M12x1,5	M12x1,5	C
M10x1	M10x1	M10x1	D